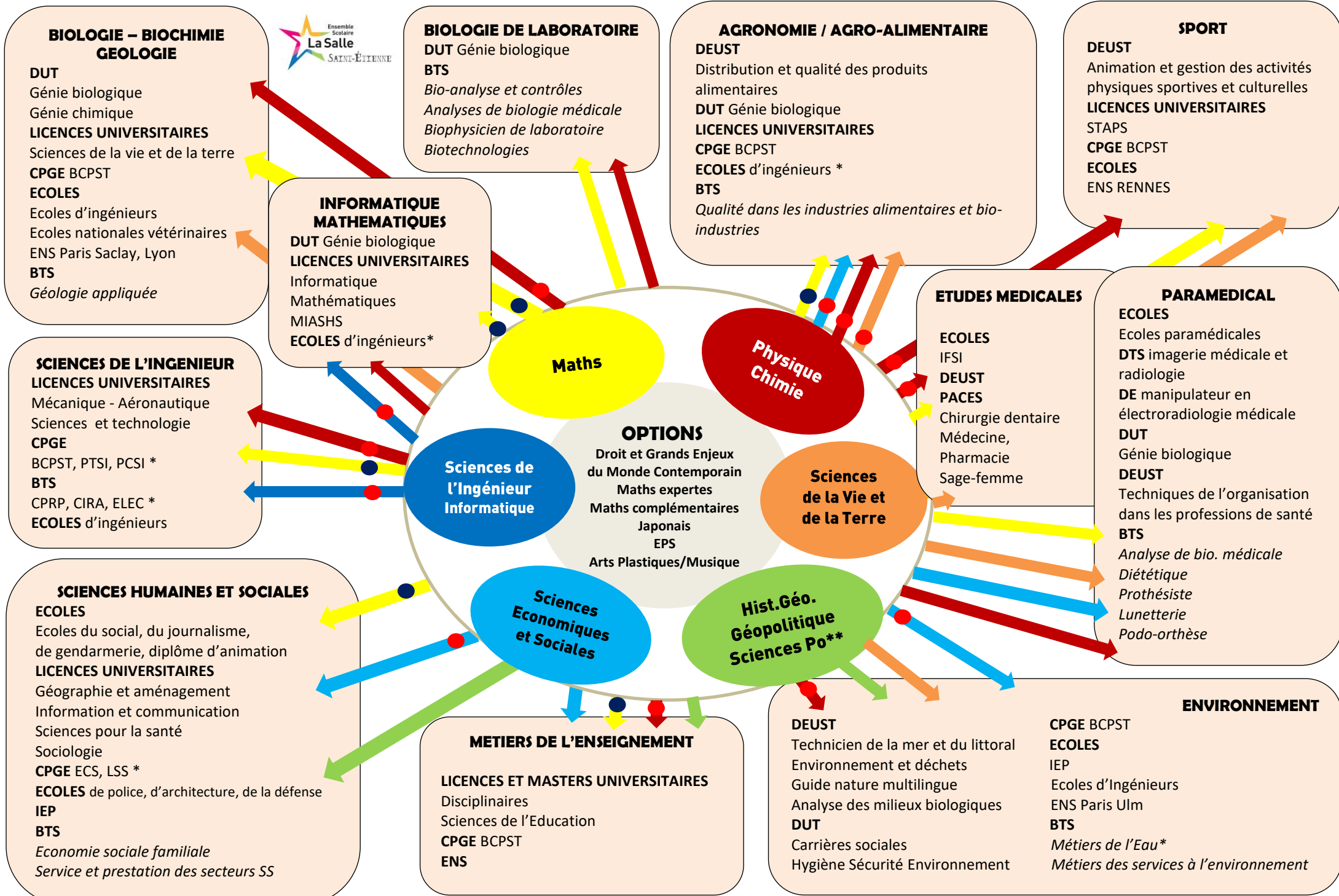


# Lycée La Salle St Etienne - Enseignements de Spécialité et Poursuites d'études



**BIOLOGIE – BIOCHIMIE GÉOLOGIE**  
**DUT**  
 Génie biologique  
 Génie chimique  
**LICENCES UNIVERSITAIRES**  
 Sciences de la vie et de la terre  
**CPGE BCPST**  
**ECOLES**  
 Ecoles d'ingénieurs  
 Ecoles nationales vétérinaires  
 ENS Paris Saclay, Lyon  
**BTS**  
*Géologie appliquée*

**BIOLOGIE DE LABORATOIRE**  
**DUT** Génie biologique  
**BTS**  
*Bio-analyse et contrôles*  
*Analyses de biologie médicale*  
*Biophysicien de laboratoire*  
*Biotechnologies*

**AGRONOMIE / AGRO-ALIMENTAIRE**  
**DEUST**  
 Distribution et qualité des produits alimentaires  
**DUT** Génie biologique  
**LICENCES UNIVERSITAIRES**  
**CPGE BCPST**  
**ECOLES** d'ingénieurs \*  
**BTS**  
*Qualité dans les industries alimentaires et bio-industries*

**SPORT**  
**DEUST**  
 Animation et gestion des activités physiques sportives et culturelles  
**LICENCES UNIVERSITAIRES**  
**STAPS**  
**CPGE BCPST**  
**ECOLES**  
 ENS RENNES

**INFORMATIQUE MATHÉMATIQUES**  
**DUT** Génie biologique  
**LICENCES UNIVERSITAIRES**  
 Informatique  
 Mathématiques  
 MIAHS  
**ECOLES** d'ingénieurs\*

**SCIENCES DE L'INGENIEUR**  
**LICENCES UNIVERSITAIRES**  
 Mécanique - Aéronautique  
 Sciences et technologie  
**CPGE**  
 BCPST, PTSI, PCSI \*  
**BTS**  
 CPRP, CIRA, ELEC \*  
**ECOLES** d'ingénieurs

**OPTIONS**  
 Droit et Grands Enjeux du Monde Contemporain  
 Maths expertes  
 Maths complémentaires  
 Japonais  
 EPS  
 Arts Plastiques/Musique

**Physique Chimie**

**ETUDES MEDICALES**  
**ECOLES**  
 IFSI  
**DEUST**  
**PACES**  
 Chirurgie dentaire  
 Médecine, Pharmacie  
 Sage-femme

**PARAMEDICAL**  
**ECOLES**  
 Ecoles paramédicales  
**DTS** imagerie médicale et radiologie  
**DE** manipulateur en électroradiologie médicale  
**DUT**  
 Génie biologique  
**DEUST**  
 Techniques de l'organisation dans les professions de santé  
**BTS**  
*Analyse de bio. médicale*  
*Diététicien*  
*Prothésiste*  
*Lunetterie*  
*Podo-orthèse*

**SCIENCES HUMAINES ET SOCIALES**  
**ECOLES**  
 Ecoles du social, du journalisme, de gendarmerie, diplôme d'animation  
**LICENCES UNIVERSITAIRES**  
 Géographie et aménagement  
 Information et communication  
 Sciences pour la santé  
 Sociologie  
**CPGE ECS, LSS \***  
**ECOLES** de police, d'architecture, de la défense  
**IEP**  
**BTS**  
*Economie sociale familiale*  
*Service et prestation des secteurs SS*

**METIERS DE L'ENSEIGNEMENT**  
**LICENCES ET MASTERS UNIVERSITAIRES**  
 Disciplinaires  
 Sciences de l'Education  
**CPGE BCPST**  
**ENS**

**Hist.Géo. Géopolitique Sciences Po\*\***  
**DEUST**  
 Technicien de la mer et du littoral  
 Environnement et déchets  
 Guide nature multilingue  
 Analyse des milieux biologiques  
**DUT**  
 Carrières sociales  
 Hygiène Sécurité Environnement

**ENVIRONNEMENT**  
**CPGE BCPST**  
**ECOLES**  
 IEP  
 Ecoles d'Ingénieurs  
 ENS Paris Ulm  
**BTS**  
*Métiers de l'Eau\**  
*Métiers des services à l'environnement*

● Maths expertes ● Maths complémentaires \* Campus La Salle Lyon – Saint Etienne \*\* en partenariat avec le lycée Tézénas